

Velkommen til informationsmøde med Høje Taastrup Fjernvarme

v/Astrid Birnbaum, direktør

*Vi strækker os længere
for at give dig
grøn fjernvarme*



Vi fortæller om

- **Hvem er Høje Taastrup Fjernvarme**
- **Grøn fjernvarme**
- **Vores tilbud om fjernvarme**
- **Opsigelse af aftale**
- **Hvad koster det**
- **Fjernvarmeanlægget**
- **Udlån af mobile gasfyr**
- **Anlægsarbejdet**

Vi strækker os længere for at give dig grøn fjernvarme



Hvem er Høje Taastrup Fjernvarme



Forbrugerejet andelsselskab, der ejes af vores kunder

Forsyningsområde: Høje-Taastrup og Greve Kommuner

Du bliver andelshaver, men forpligtes ikke økonomisk

Vi kan ikke tjene penge på at levere fjernvarme

Vi forsyner ca. 8.000 boliger med fjernvarme

Mere end 80% af varmebehovet i Høje-Taastrup Kommune dækkes af fjernvarme i dag



Vi strækker os længere for at give dig grøn fjernvarme

Hvorfor fjernvarme

BAGGRUND

Politisk Klimaafgørelse for udfasning af naturgas

Høje-Taastrup Kommunes Klimaplan

og ikke mindst:

Svingende gaspriser, mangel på gas og den sikkerhedspolitiske situation lige nu

målsætning om at gas og olie ikke skal bruges til boligopvarmning

- *fjernvarme er en af fremtidens grønne opvarmningsformer*
- *fjernvarmen er 86% CO₂-neutral*
- *fjernvarme er billig, nem, sikker og giver lydløs komfort*

Vi strækker os længere for at give dig
grøn fjernvarme



Du sparer 3,2 tons CO2 ved at skifte fra gas til fjernvarme

Eller
for hvert år du beholder dit gasfyr skal du enten

- Plante 15 træer, som skal stå i 90 år
- Indsamle 1.600 kg pap til genbrug
- Sørge for at 1.750 kg plast genbruges



Vi strækker os længere for at give dig grøn fjernvarme

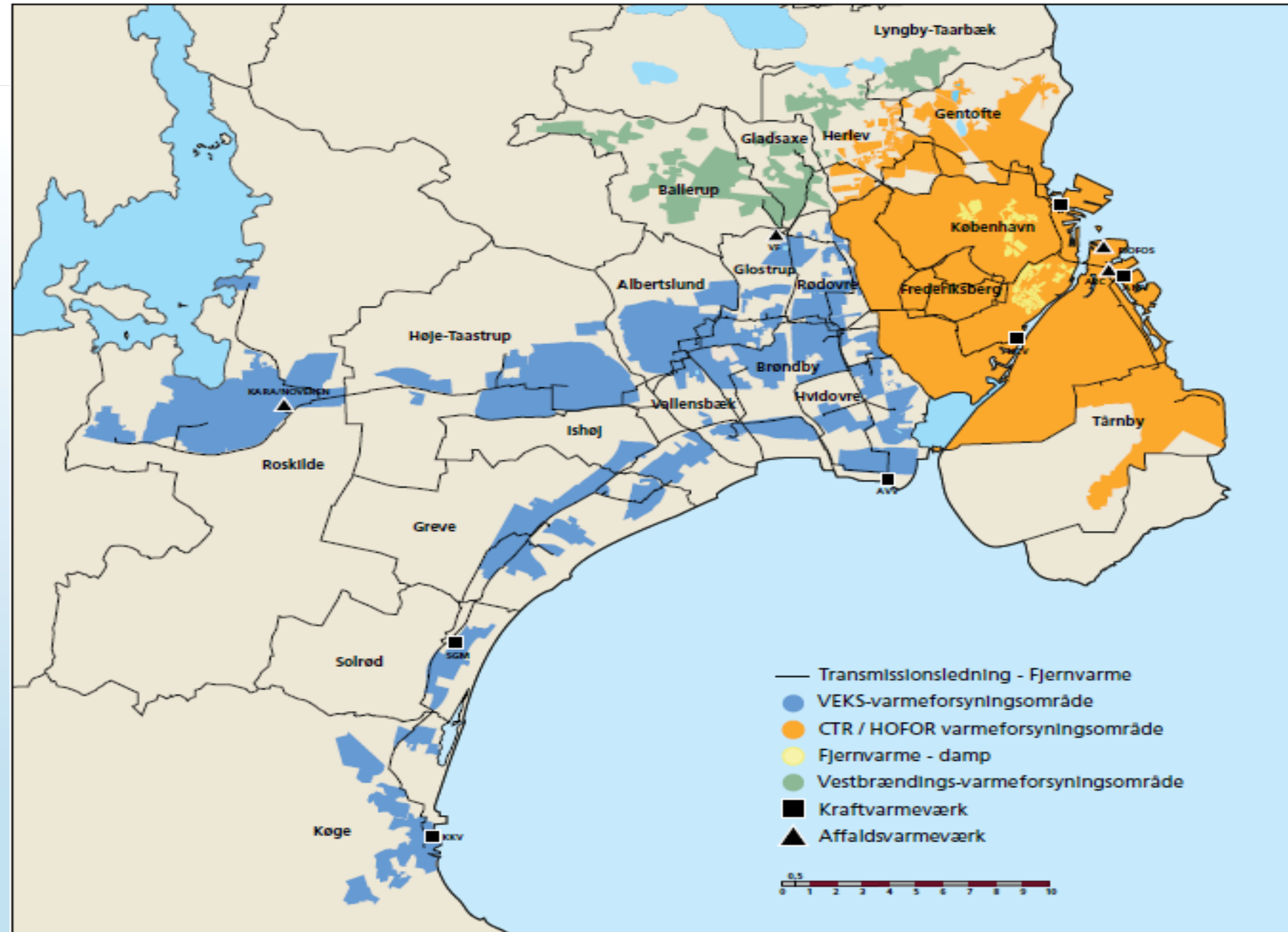


Hvad er fjernvarme

Vi er en del af det store fjernvarmesystem i hovedstadsområdet

Fjernvarme laves på forskellige energikilder

Derfor stor forsynings-sikkerhed og stabile priser



Vi strækker os længere for at give dig grøn fjernvarme



Hvordan produceres fjernvarmen

- 90% af varmen produceres sammen med el på bæredygtig biomasse på kraftvarmeværker eller på affaldsforbrændingsanlæg
- 10% af varmen produceres på lokale varmepumpeanlæg, der udnytter grundvand og overskudsvarme, - ligesom vi også har et solvarmeanlæg i Fløng



Vi strækker os længere for at give dig grøn fjernvarme

Fjernvarme til Reerslev, Stærkende og Tune

- Byrådet i Høje-Taastrup og Greve Kommuner har Godkendt projektforslag i august 2023
- Fjernvarmeforsyningen kommer fra det eksisterende fjernvarmenet i Hedehusene
- Tune: (primært gasopvarmet) ca. 2.000 boliger
Reerslev og Stærkende: (primært olie- og elopvarmet) ca. 300 boliger
- Informationsmateriale omdelt ultimo november
- Anlægsarbejdet startes ultimo 2024 og kunder tilsluttes 2025-28 (ved samlet tilslutning på 56%)

Vi strækker os længere for at give dig grøn fjernvarme



Vores tilbud om fjernvarme

Du bliver tilsluttet gratis og sparer derved mindst 30.000 kr. (tilslutningsbidrag) ved underskrift af en tilslutningsaftale inden 31. maj 2024

Fjernvarmeprojektet bliver kun realiseret, hvis der er en samlet tilslutning på 56% (opgjort den 31. maj 2024)

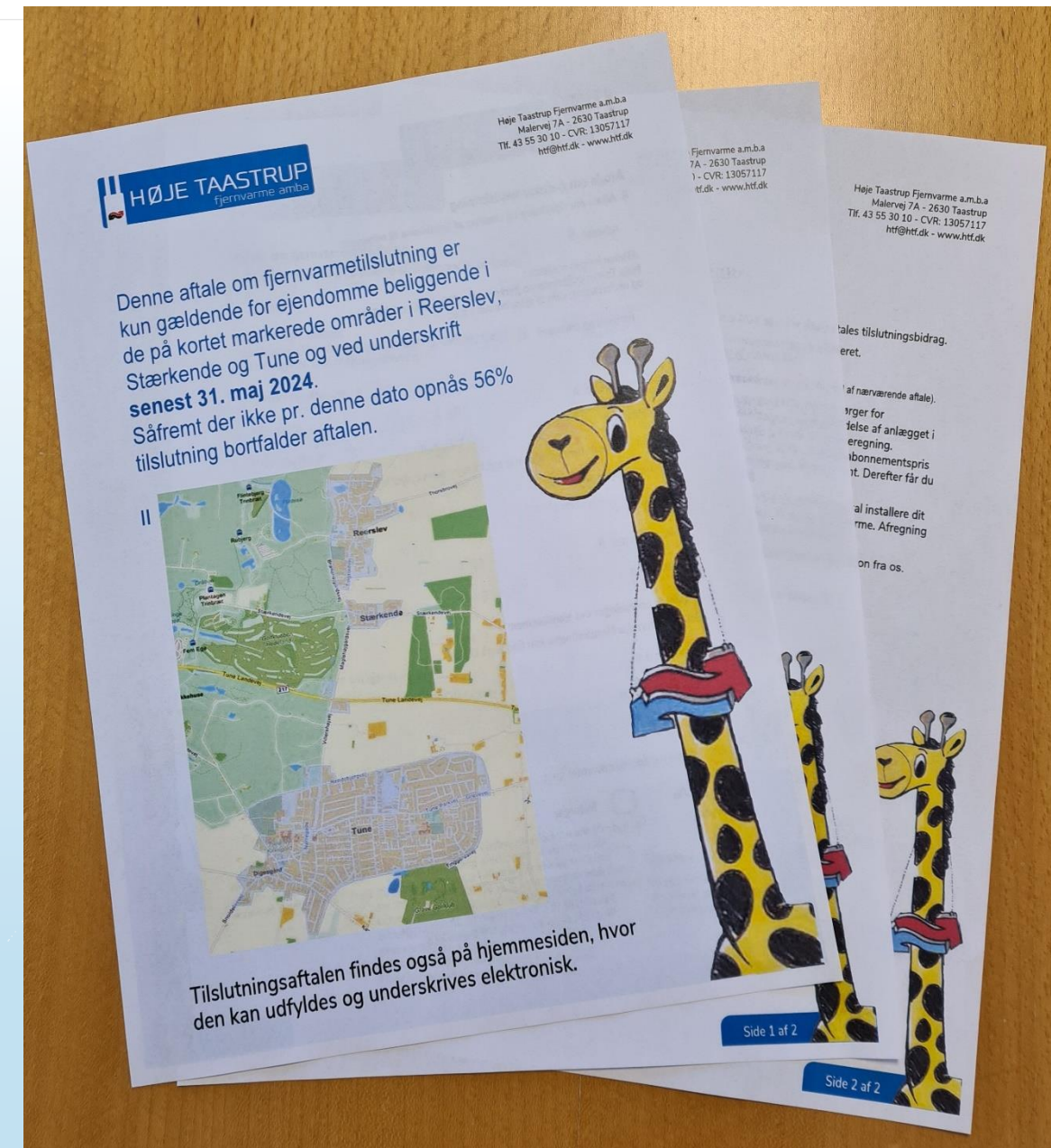
Underskriv en tilslutningsaftale

- online med MitID
(htf.dk/tilmelding-Reerslev-Staerkende-Tune)

eller

- fysisk på den omdelte aftale

Vi strækker os længere for at give dig grøn fjernvarme



Vores tilbud om fjernvarme

Det er helt frivilligt om du vil skifte til fjernvarme.

Opsigelse af aftale

Man kan altid opsige sin tilslutningsaftale – uden udtrædelsesomkostninger – med 1 måneds varsel, både før og efter, at man er begyndt at aftage fjernvarme

Ved underskrift af tilslutningsaftale efter 31. maj 2024 skal der betales tilslutningsbidrag i henhold til takstblad

Vi strækker os længere for at give dig grøn fjernvarme



Hvad koster det

Når du begynder at bruge fjernvarme - eller senest 3 måneder efter fjernvarmen er klar, skal du betale forbrugsafgifter:

Årlige forbrugsafgifter for

130 m² hus/forbrug 13 MWh

150 m² hus/forbrug 15 MWh

Faste afgifter

Abonnementsafgift: 1.341,25

Effektafgift: 31,25 kr./m²

Tillægsafgift: 15 kr./m²

I alt

7.354 kr.

8.279 kr.

Variable afgifter: 591,88 kr./MWh

7.694 kr.

8.878 kr.

I alt

15.048 kr.

17.157 kr.

Vi strækker os længere for at give dig grøn fjernvarme



Hvad koster det

Se vores Prisberegner på hjemmesiden, hvor du kan beregne din udgift til fjernvarme ved at indtaste dit årlige gas- eller olieforbrug:

htf.dk/prisberegner



Vi strækker os længere for at give dig grøn fjernvarme



Afkobling gas

Du skal ikke betale for afkobling af gas - et gebyr på ca. 10.000 kr.

- *Vi koordinerer med Evida om afkoblingsgebyret betales af en statslig pulje eller af os*

Men du skal selv afmelde din gasforsyning elektronisk på:
Mit Evida (<https://selvbetjening.evida.dk>)
når du har fået fjernvarme installeret



Vi strækker os længere for at give dig
grøn fjernvarme



Lån af midlertidig gasfyr

Mit gasfyr er gået i stykker, hvad gør jeg?

Du kontakter først din VVS-installatør, for at høre om installatøren kan afhjælpe

Hvis der kan udføres en reparation, skal det gøres for din regning

Ellers kontakt os, og så vurderer vi det

Vi kan så opsætte et midlertidigt gasfyr for dig – gratis - men du skal have underskrevet en tilslutningsaftale

Lad være med at framelde serviceeftersyn af dit gasfyr!

Vi strækker os længere for at give dig grøn fjernvarme



Fjernvarmeanlæg - du vælger selv

Ved tilslutning til fjernvarmen skal du have udskiftet dit nuværende varmeanlæg og varmtvandsbeholder med et nyt fjernvarmeanlæg med indbygget vandvarmer

Anlægget fylder kun 80 x 53 x 38 cm

Du vælger selv, om du

- ønsker vores abonnementsordning på et fjernvarmeanlæg eller
- selv sørger for at få et fjernvarmeanlæg

Vi strækker os længere for at give dig grøn fjernvarme



Fjernvarmeanlæg - på abonnement



- *vi sørger for det hele, - også at nedtage dit gamle fyr. Ingen startomkostninger, da alle udgifter til installation, vedligeholdelse, materialer og reparation i 20 år er med i abonnementet, som du betaler over din varmeregning. Pris ca. 750-850 kr./kvartal.*

Hvordan:

- *du booker et besøg af vores VVS-installatør. Kan først ske ca. 6 måneder før, vi kommer ud i området*
- *du får en pris og oversigt over, hvad der laves hos dig*
- *du underskriver en aftale om et abonnement på et anlæg*
- *vi installerer anlægget*
- *vi sørger for vedligehold, og for at det kører optimalt*

Vi strækker os længere for at give dig grøn fjernvarme



Fjernvarmeanlæg - du sørger selv for det



- *du sørger selv for køb og installation af dit eget fjernvarmeanlæg og står selv for alle udgifter til installation, vedligeholdelse og reparation og nedtagning af gammelt fyr*

Hvordan:

- *du laver selv en aftale med en VVS-installatør, der skal være autoriseret for at udføre arbejdet lovligt*
- *vi syner anlægget*
- *du har mulighed for at låne til køb af fjernvarmeanlæg hos VEKS. Se mere på: veks.dk/veks-tilbyder/laaneordning*



Fjernvarmeanlæg

Hvis du vil se og høre mere om fjernvarmeanlægget, så kig forbi i vores udstillingsvogn, når vi kommer ud i jeres område. Du får nærmere information om dette



Vi strækker os længere for at give dig grøn fjernvarme



Processen

Ønsker du fjernvarme skal du:

- Underskrive en "Aftale om fjernvarmetilslutning"
- Vi bekræfter, at vi har modtaget din aftale
- Vi kontakter dig, når vi skal grave på din grund
- Vi aftaler med dig, hvor der skal graves og den videre proces
- Vores rør afsluttes med hovedhaner – som regel udvendigt i skab
- Vores entreprenør graver og retablerer til samme stand som før



Vi strækker os længere for at give dig grøn fjernvarme



Vores anlægsarbejde

Vi ser frem til at forsyne dig med fjernvarme

Vi skal allerede nu beklage de gener som vores arbejder medfører.

Vi og vores entreprenører gør alt, hvad vi kan for at begrænse generne, men vi kommer til at støje og forstyrre i en periode.



Vi strækker os længere for at give dig grøn fjernvarme

Tak for nu og på gensyn!

Har du spørgsmål til os, så
ring på tlf. 43 55 30 10 eller
skriv på mail htf@htf.dk

*Vi strækker os længere
for at give dig
grøn fjernvarme*

